

PREFEITURA MUNICIPAL DE DOIS RIACHOS
Secretaria Municipal de Viação, Obras e Urbanismo

VOLUME II

**CONSTRUÇÃO DE UNIDADES HABITACIONAIS NO ÂMBITO DO
PROGRAMA MINHA CASA, MINHA VIDA FNHIS SUB 25 NO MUNICÍPIO DE
DOIS RIACHOS**

TERMO DE COMPROMISSO Nº 974116/2024/MCIDADES/CAIXA

CONTRATANTE:
CONISA

PROPRIETÁRIO:
PREFEITURA MUNICIPAL DE DOIS RIACHOS

ELABORAÇÃO:
MF PROJETOS E CONSULTORIA

SETEMBRO DE 2025

VOL_LICITAÇÃO

QUADRO DE RESPONSABILIDADE TÉCNICA

CONSTRUÇÃO DE UNIDADES HABITACIONAIS NO ÂMBITO DO PROGRAMA MINHA CASA, MINHA VIDA FNHIS SUB 25 NO MUNICÍPIO DE DOIS RIACHOS

Disciplina	Responsável Técnico	Assinatura
Projeto de Urbanismo e Acessibilidade;	Joseph Deodato da Silva – Arquiteto e Urbanista – CAU/AL A2591430	
Estrutura de Concreto Armado, Instalações Hidrossanitárias e de Eletricidade de Baixa Tensão;	Lucas Ferraz de Maia Bastos Bizerra - Engenheiro Civil - CREA/AL n: 0218299567	
Levantamento de Topografia, Estudos de Sondagem e Percolação, Projetos de Arquitetura da UH, Acessibilidade, Pavimentação, Drenagem;	Marcos Fred Almeida de Albuquerque – Engenheiro Civil – CREA AL n. 0213406519	
Orçamento, Memorial Descritivo e Especificações, Rede de Abastecimento de Água;	Lucas Matheus Lós Menezes Lopes – Engenheiro Civil – CREA AL n. 0217976050AL	

SUMÁRIO

1. APRESENTAÇÃO.....	4
2. ANEXO 6: PEÇAS TÉCNICAS – TOPOGRAFIA, PROJETOS DE URBANISMO, ABASTECIMENTO DE ÁGUA E PAVIMENTAÇÃO.....	6

1. APRESENTAÇÃO

Este Relatório apresenta os volumes para **CONSTRUÇÃO DE UNIDADES HABITACIONAIS NO ÂMBITO DO PROGRAMA MINHA CASA, MINHA VIDA FNHIS SUB 25 NO MUNICÍPIO DE DOIS RIACHOS**, dos estudos desenvolvidos pela MF Projetos e Consultoria, que prevê a construção de Unidades Habitacionais no Município de Dois Riachos. Este relatório é dividido em 2 Volumes:

VOLUME I

PLANILHA ORÇAMENTÁRIA

MEMORIAL DESCRITIVO E ESPECIFICAÇÕES TÉCNICAS

ANEXO 1: RELATÓRIO DE SONDAGEM

ANEXO 2: VIABILIDADE DE ABASTECIMENTO E ESGOTAMENTO

ANEXO 3: ANOTAÇÕES DE RESPONSABILIDADE TÉCNICA

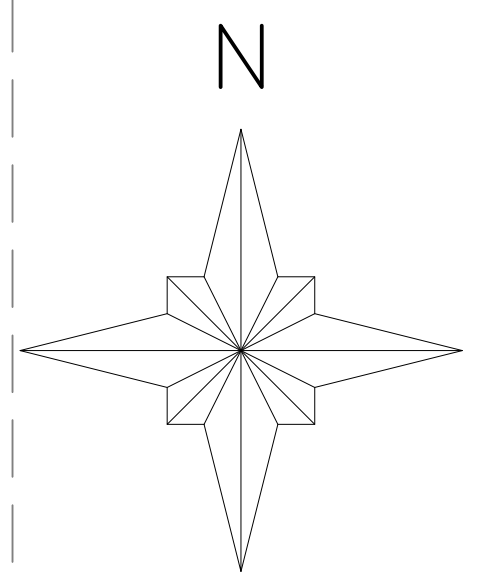
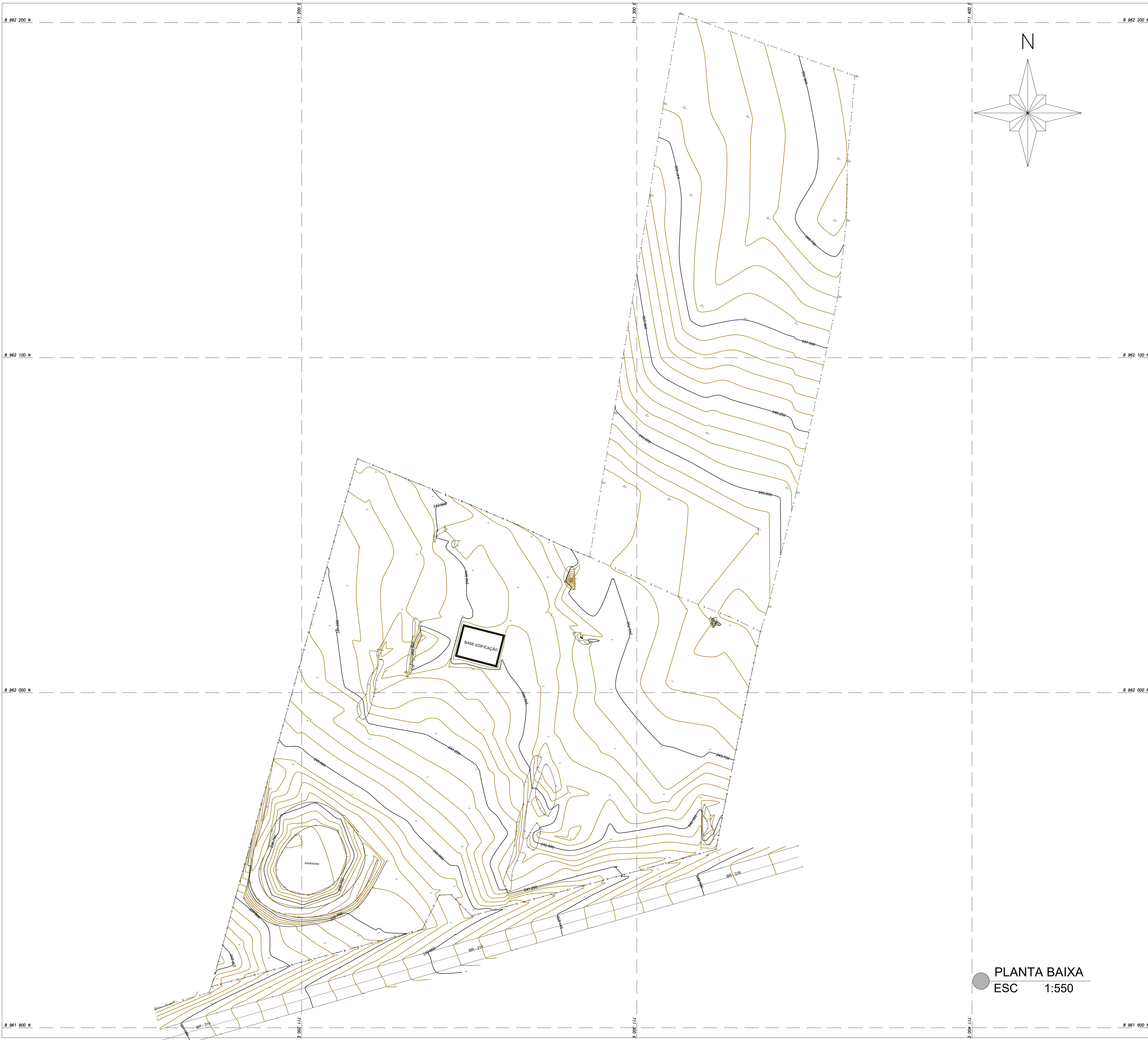
ANEXO 4: MAPAS DE LOCALIZAÇÃO

ANEXO 5: PEÇAS TÉCNICAS – UNIDADE HABITACIONAL

VOLUME II

ANEXO 6: PEÇAS TÉCNICAS – INFRAESTRUTURA – TOPOGRAFIA, PROJETOS DE URBANISMO, ABASTECIMENTO DE ÁGUA, E PAVIMENTAÇÃO;

2. **ANEXO 6: PEÇAS TÉCNICAS – TOPOGRAFIA, PROJETOS DE URBANISMO, ABASTECIMENTO DE ÁGUA E PAVIMENTAÇÃO.**



PLANTA BAIXA
ESC 1:550

LEGENDAS	
PONTO COTADO	
CURVA DE NÍVEL (MESTRA)	
CURVA DE NÍVEL (INTERMEDIÁRIA)	
MEIO FIO PROJ.	
MEIO FIO EXIST.	
LINHA DE INTERRUÇÃO	
CERCA DE ARAME	
CERCA VERDE	
POSTE	
MARCO	
ÁRVORE	



APROVAÇÕES/OBSERVAÇÕES			
Nº	REVISÕES	DATA	APROVAÇÃO

Aprovação:

PROJETO:

CONTRATANTE:

Responsável Técnico:

Contratante:

DESCRIÇÃO:

Levantamento planialtimétrico de terreno para projeto de unidades habitacionais..

ENDEREÇO:

Dois Riachos/AL

LEVANTAMENTO TOPOGRÁFICO

CONTEÚDO:

Planta baixa

FOLHA:

01 / 01

AUTOR DO PROJETO:

Marcos Fred Almeida de Albuquerque
CREA/AL n.º 021340651-9

ÁREAS:

COLABORAÇÃO:

Marcos Valerio

DISCIPLINA:

TOPOGRAFIA

ESCALA:

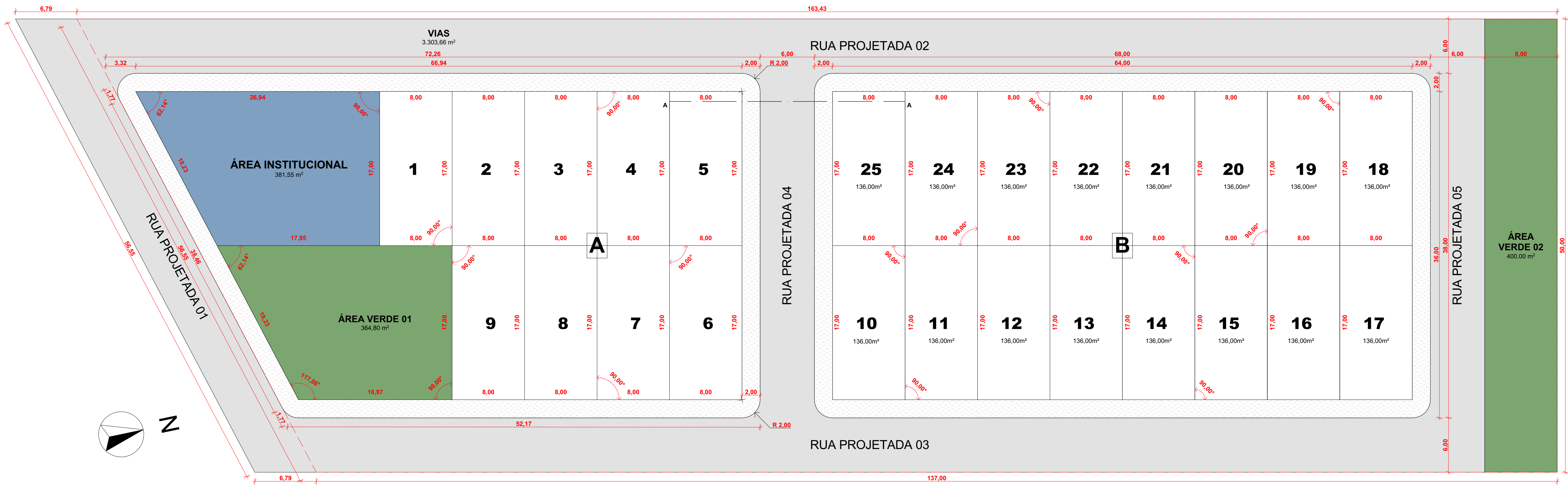
1:550

CÓDIGO:

TOP_FMDR_LOT25UH_EP_01_R01.dwg

DATA:

Setembro de 2025

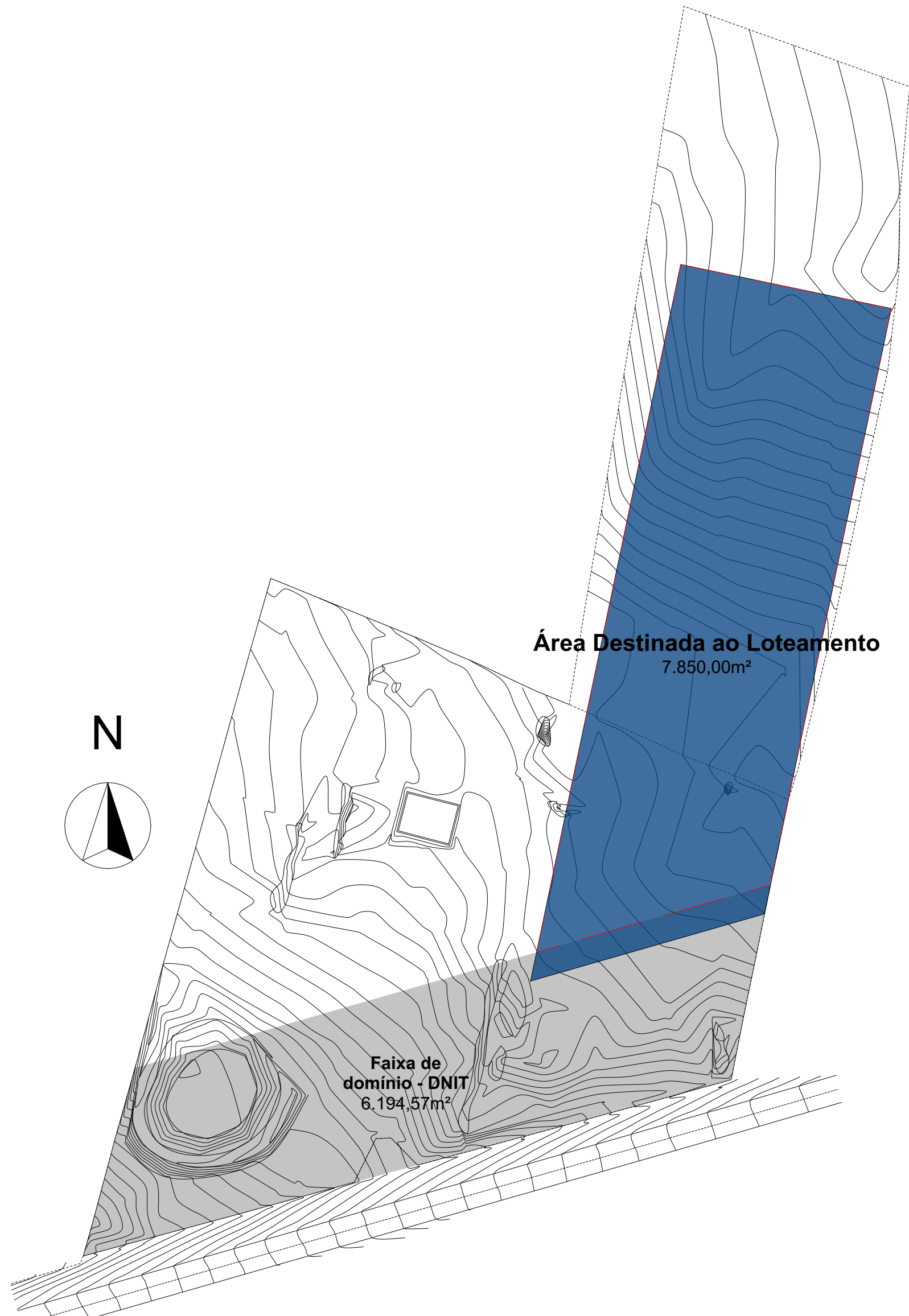


02 Planta Baixa - Cotas Geral
Escala: 1:250

Quadro de Áreas		
Tipo	Área (m²)	Percentual
ÁREA INSTITUCIONAL	381,55	4,01%
ÁREA VERDE 01	364,80	3,83%
ÁREA VERDE 02	400,00	4,20%
QUADRA A	1.224,00	12,85%
QUADRA B	2.176,00	22,85%
VIAS	3.303,66	34,69%
	7.850,01 m²	



03 Planta de Localização
Escala: 1:2500



01 Planta de Situação
Escala: 1:1000

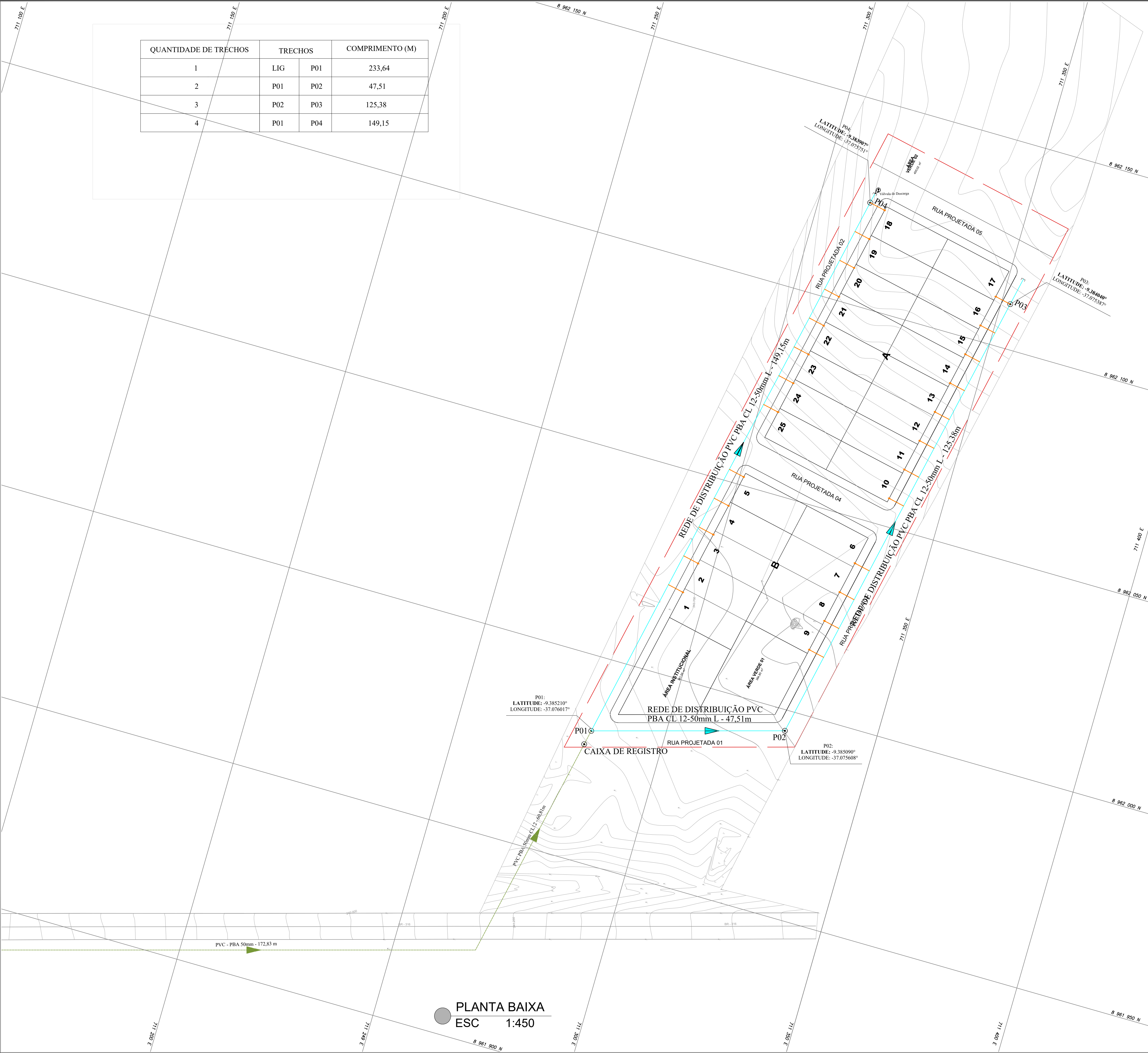
Aprovação	
PROJETO:	CONTRATANTE:
Responsável Técnico	Proprietário
DESCRIÇÃO: Implantação de loteamento com 25 unidades habitacionais de interesse social no município de Dois Riachos - AL.	
ENDEREÇO: Dois Riachos - AL	
PROJETO ARQUITETÔNICO	
CONTEÚDO: Planta Baixa - Cotas Geral, Planta de Situação, Planta de Localização, Quadro de Áreas	
FOLHA: 01/02	
AUTOR DO PROJETO:	ÁREAS:
Joseph Deodato da Silva CAU: A259143-0	OCUPADA: 9.953,85m² TERRENO: 9.953,85m²
ESCALA:	CÓDIGO:
	URB_PMDR_LOT25UH_EP_02_R01.pln
DATA: Setembro de 2025	

1:250, 1:1000, 1:2500, 1:1



Aprovação:		
<div> <div>  <p>MF PROJETOS E CONSULTORIA</p> </div> <div> <p>CONTRATANTE:</p>  </div> </div>		
<div> <div> <p>Responsável Técnico</p> </div> <div> <p>Proprietário</p> </div> </div>		
<p>DESCRIÇÃO: Implantação de loteamento com 25 unidades habitacionais de interesse social no município de Dois Riachos - AL.</p>		
<p>ENDEREÇO: Dois Riachos - AL</p>		
<p>PROJETO ARQUITETÔNICO</p>		
<p>CONTEÚDO: Planta de Coberta - Cotas Geral, Corte Esquemático AA</p>		<p>FOLHA:</p> <p>02 / 02</p>
<p>AUTOR DO PROJETO:</p> <p>Joseph Deodato da Silva CAU: A259143-0</p>	<p>ÁREAS:</p> <p>OCUPADA: 9.953,85m² TERRENO: 9.953,85m²</p>	<p>DISCIPLINA:</p> <p>ARQUITETURA</p>
<p>ESCALA:</p> <p>1:250, 1:100</p>	<p>CODIGO:</p> <p>URB_PMDR_L0T25UH_EP_02_R01.pln</p>	
		<p>DATA:</p> <p>Sentembro de 2025</p>

QUANTIDADE DE TRECHOS	TRECHOS		COMPRIMENTO (M)
1	LIG	P01	233,64
2	P01	P02	47,51
3	P02	P03	125,38
4	P01	P04	149,15



CONVENÇÕES:

	Rede Projetada (DN50) - REDE DE LIGAÇÃO DA ADS
	Rede Projetada (DN50) - REDE DE DISTRIBUIÇÃO DO COMAB
	Ligação domiciliar

NOTAS:

- INFORMAÇÕES DA TOPOGRAFIA:
 - COORDENADAS EM GRAUS DECIMAIS;
- TODAS DIMENSÕES EM METROS, SALVO INDICAÇÃO CONTRÁRIA;
- DEVERÁ SER FEITA ANCORAGEM EM TODAS AS CONEXÕES COM BOLSAS;
- ANTES DA COMPRA DOS MATERIAIS, DEVERÁ SER VERIFICADO COM A EQUIPE OPERACIONAL SE O DETALHAMENTO REALIZADO COM AS TUBULAÇÕES DO CADASTRO CORRESPONDE COM OS MATERIAIS E DIÂMETROS EXECUTADOS EM CAMPO;
- ALGUNS PEÇAS PODEM SER NECESSÁRIAS SUBSTITUIÇÕES, EM FUNÇÃO DO EXECUTADO EM CAMPO SER PVC DEFo OU PVC PBA.



APROVAÇÕES/OBSERVAÇÕES

Nº	REVISÕES	DATA	APROVAÇÃO

Aprovação:

PROJETO:

CONTRATANTE:

MF PROJETOS E CONSULTORIA

CONISA

Responsável Técnico

Contratante:

DESCRIÇÃO: ELABORAÇÃO DO PROJETO DE ENGENHARIA E ARQUITETURA PARA CONSTRUÇÃO DE 25 UNIDADES HABITACIONAIS NO MUNICÍPIO DE DOIS RIACHOS/AL - MINHA CASA MINHA VIDA

ENDEREÇO: Dois Riachos/AL

PROJETO DE ABASTECIMENTO DE ÁGUA

CONTEUDO: Planta baixa

FOLHA: 01 / 03

DISCIPLINA: ABASTECIMENTO

DATA: Setembro/2025

AUTOR DO PROJETO: Lucas Matheus Lós Menezes Lopes CREA/AL n. 021797650

ÁREAS:

COLABORAÇÃO: José Luan Gomes Inocêncio

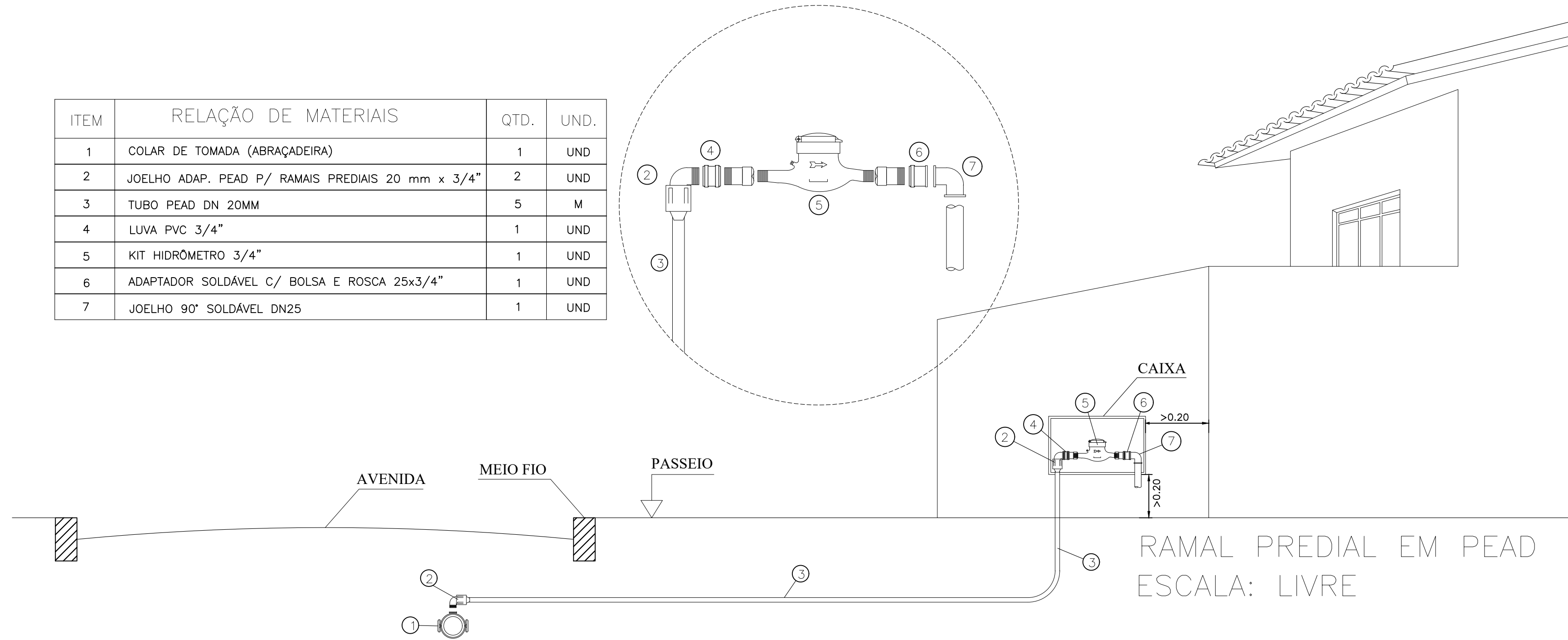
ESCALA: 1:450

CÓDIGO: SAA_PMDR_L0T25UH_EP_03_R00.dwg

DETALHE LIGAÇÃO DOMICILIAR – CX. DE PAREDE

ITEM	RELAÇÃO DE MATERIAIS	QTD.	UND.
1	COLAR DE TOMADA (ABRAÇADEIRA)	1	UND
2	JOELHO ADAP. PEAD P/ RAMAIS PREDIAIS 20 mm x 3/4"	2	UND
3	TUBO PEAD DN 20MM	5	M
4	LUVA PVC 3/4"	1	UND
5	KIT HIDRÔMETRO 3/4"	1	UND
6	ADAPTADOR SOLDÁVEL C/ BOLSA E ROSCA 25x3/4"	1	UND
7	JOELHO 90° SOLDÁVEL DN25	1	UND

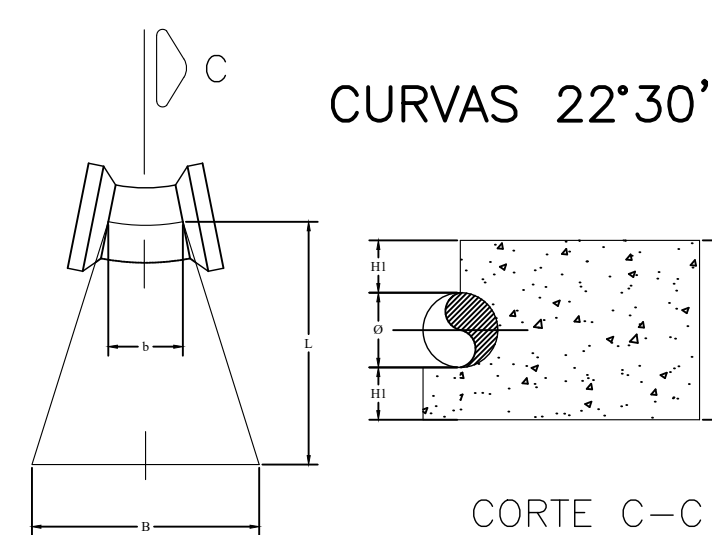
ITEM	RELAÇÃO DE MATERIAIS	QTD.	UND.
1	COLAR DE TOMADA (ABRAÇADEIRA)	1	UND
2	JOELHO ADAP. PEAD P/ RAMAIS PREDIAIS 20 mm x 3/4"	2	UND
3	TUBO PEAD DN 20MM	5	M
4	LUVA PVC 3/4"	1	UND
5	KIT HIDRÔMETRO 3/4"	1	UND
6	ADAPTADOR SOLDÁVEL C/ BOLSA E ROSCA 25x3/4"	1	UND
7	JOELHO 90° SOLDÁVEL DN25	1	UND



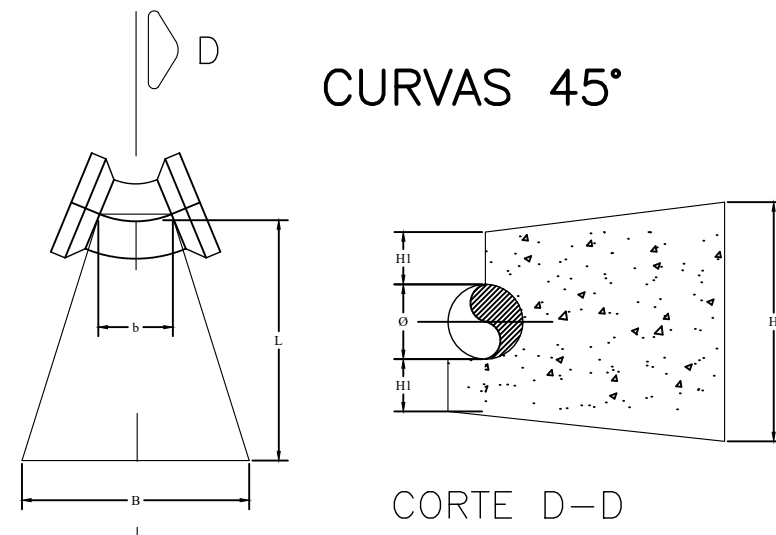
RAMAL PREDIAL EM PEAD
ESCALA: LIVRE

APROVAÇÕES/OBSERVAÇÕES

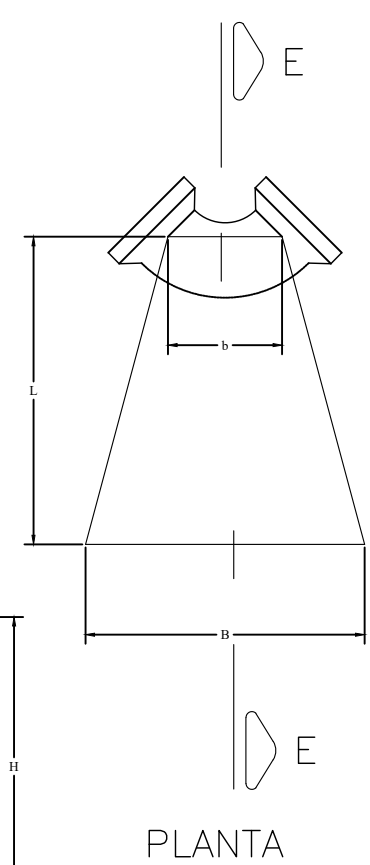
Nº	REVISÕES	DATA	APROVAÇÃO



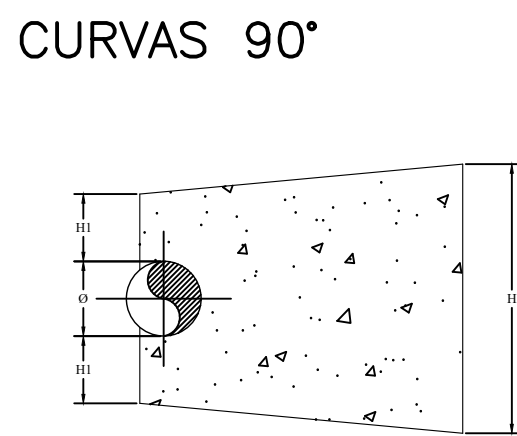
BLOCOS DE ANCORAGEM						
Ø (mm)	VOL. (m3)	B	b	L	H	H1
50	0.012	0.25	0.06	0.30	0.25	0.10
75	0.017	0.30	0.07	0.30	0.30	0.113
100	0.023	0.30	0.08	0.40	0.30	0.10



BLOCOS DE ANCORAGEM						
Ø (mm)	VOL. (m ³)	B	b	L	H	H1
50	0.012	0.25	0.08	0.30	0.25	0.10
75	0.017	0.30	0.10	0.30	0.30	0.113
100	0.024	0.30	0.10	0.40	0.30	0.10

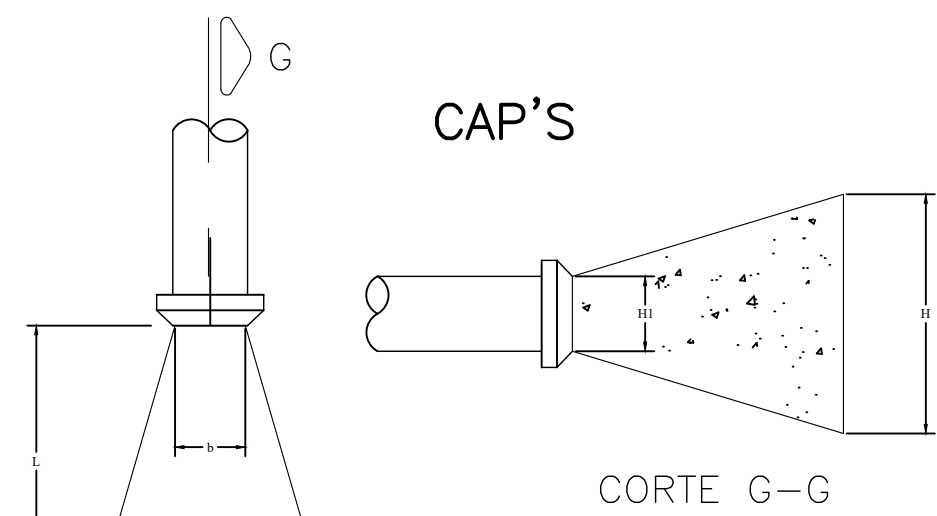


PLANTA



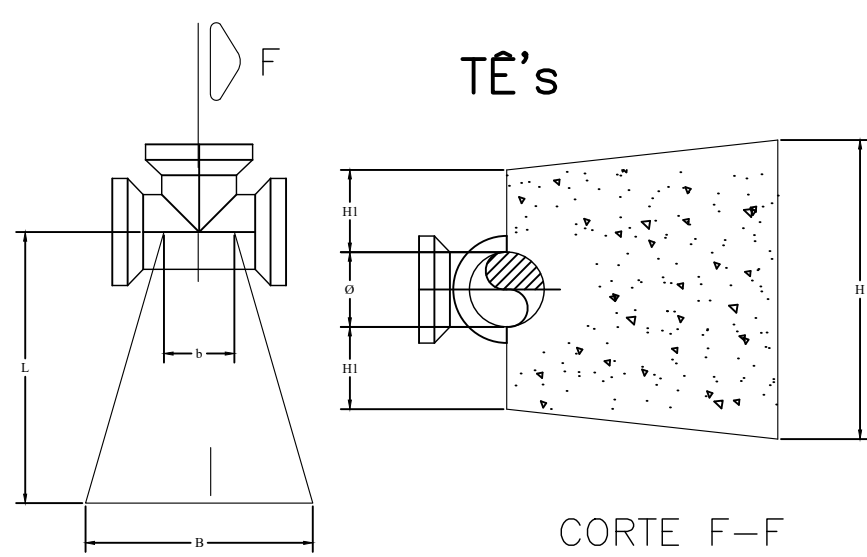
CORTE E-E

BLOCOS DE ANCORAGEM						
Ø (mm)	VOL. (m ³)	B	b	L	H	H1
50	0.024	0.30	0.10	0.40	0.30	0.125
75	0.027	0.30	0.15	0.40	0.30	0.113
100	0.051	0.40	0.17	0.45	0.40	0.15



CORTE G-G

BLOCOS DE ANCORAGEM						
Ø (mm)	VOL. (m ³)	B	b	L	H	H1
50	0.010	0.25	0.07	0.30	0.25	0.07
75	0.015	0.30	0.10	0.30	0.30	0.10
100	0.027	0.35	0.10	0.40	0.35	0.10

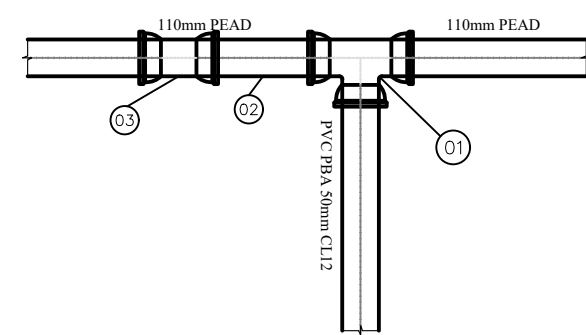


CORTE F-F

BLOCOS DE ANCORAGEM						
Ø (mm)	VOL. (m3)	B	b	L	H	H1
50	0.013	0.25	0.10	0.30	0.25	0.10
75	0.018	0.30	0.10	0.30	0.30	0.113
100	0.035	0.35	0.15	0.40	0.35	0.125

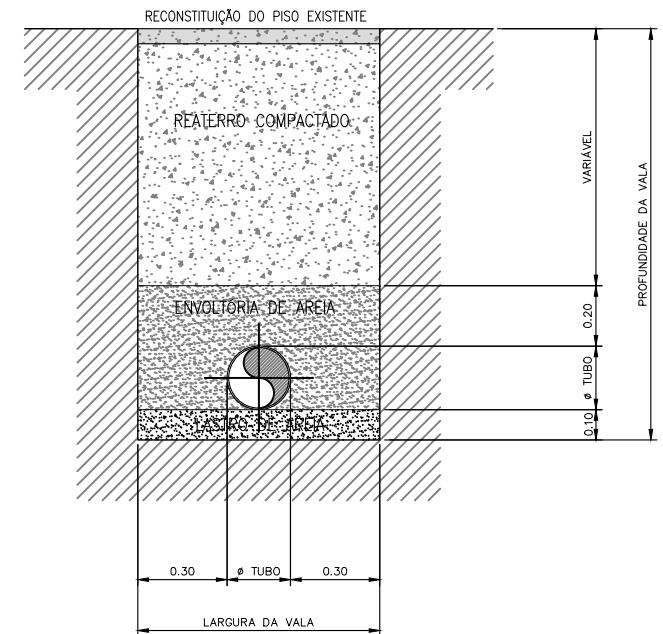
DETALHE DE INTERLIGAÇÃO À REDE EXISTENTE

ITEM	RELAÇÃO DE MATERIAIS	QTD.	UND.
1	TÉ PVC 110MM C/REDUÇÃO P/50MM	1	UND
2	TUBO PVC PEAD JEI DN 50MM	0,5	M
3	LUVA DE CORRER PVC BOLSA/BOLSA DN 110MM	1	UND



SEÇÃO TÍPICA DE VALA

PARA ASSENTAMENTO DE TUBULAÇÃO



Aprovação

PROJETO



Responsável Técnico

CONTRATANTE:



Contratante:

DESCRIÇÃO: ELABORAÇÃO DO PROJETO DE ENGENHARIA E ARQUITETURA PARA CONSTRUÇÃO DE 25 UNIDADES HABITACIONAIS NO MUNICÍPIO DE DOIS RIACHOS/AL - MINHA CASA MINHA VIDA

ENDEREÇO:
Dois Riachos/AL

PROJETO DE ABASTECIMENTO DE ÁGUA

CONTEÚDO:
Detalhes Contrutivos

FOLHA:

AUTOR DO PROJETO:

ÁREAS:

Lucas Matheus Lós
Menezes Lopes
CREA/AL n: 0217976050

COLABORAÇÃO
José Luan
Gomes Inocêncio

ESCALA:
1:300

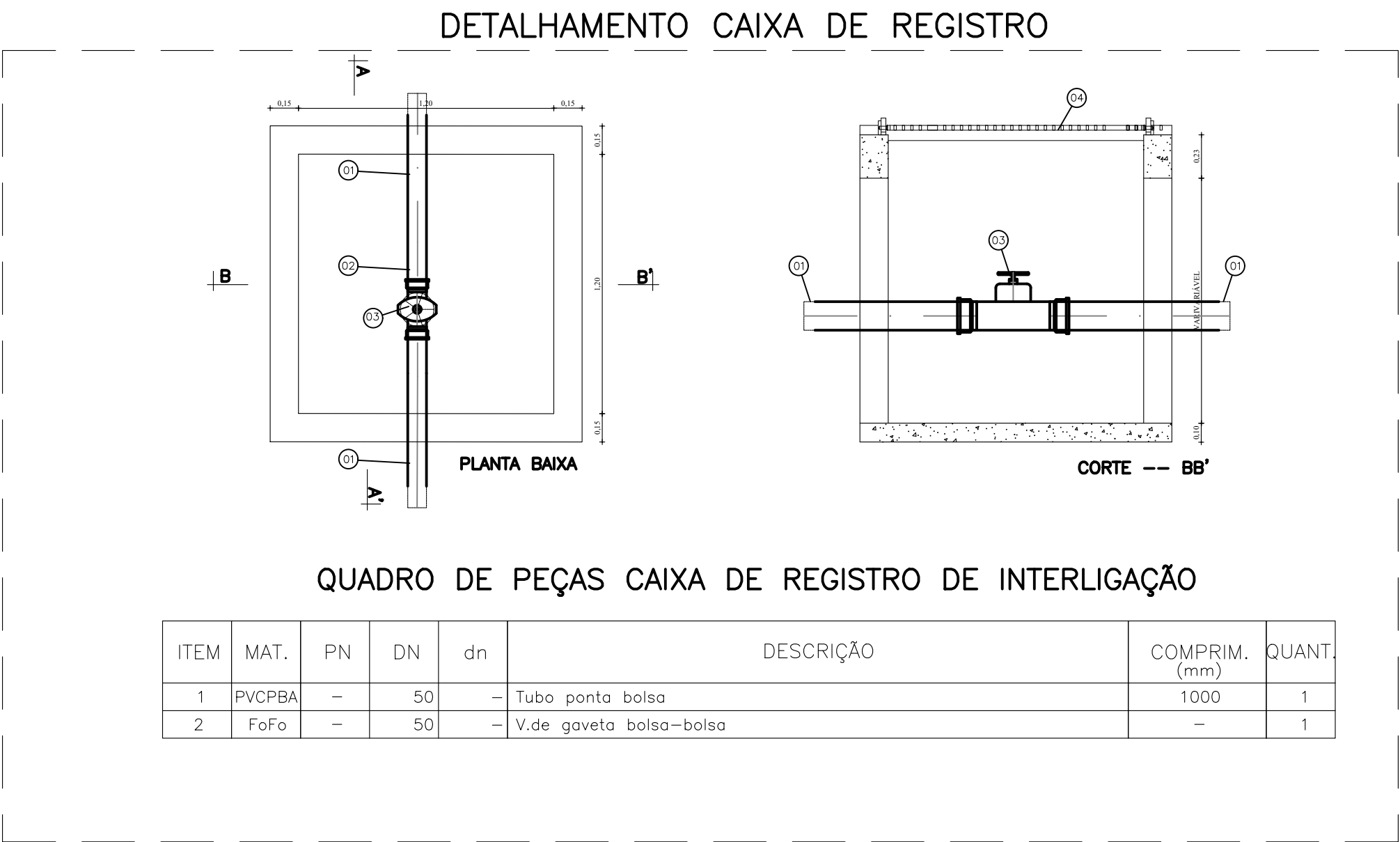
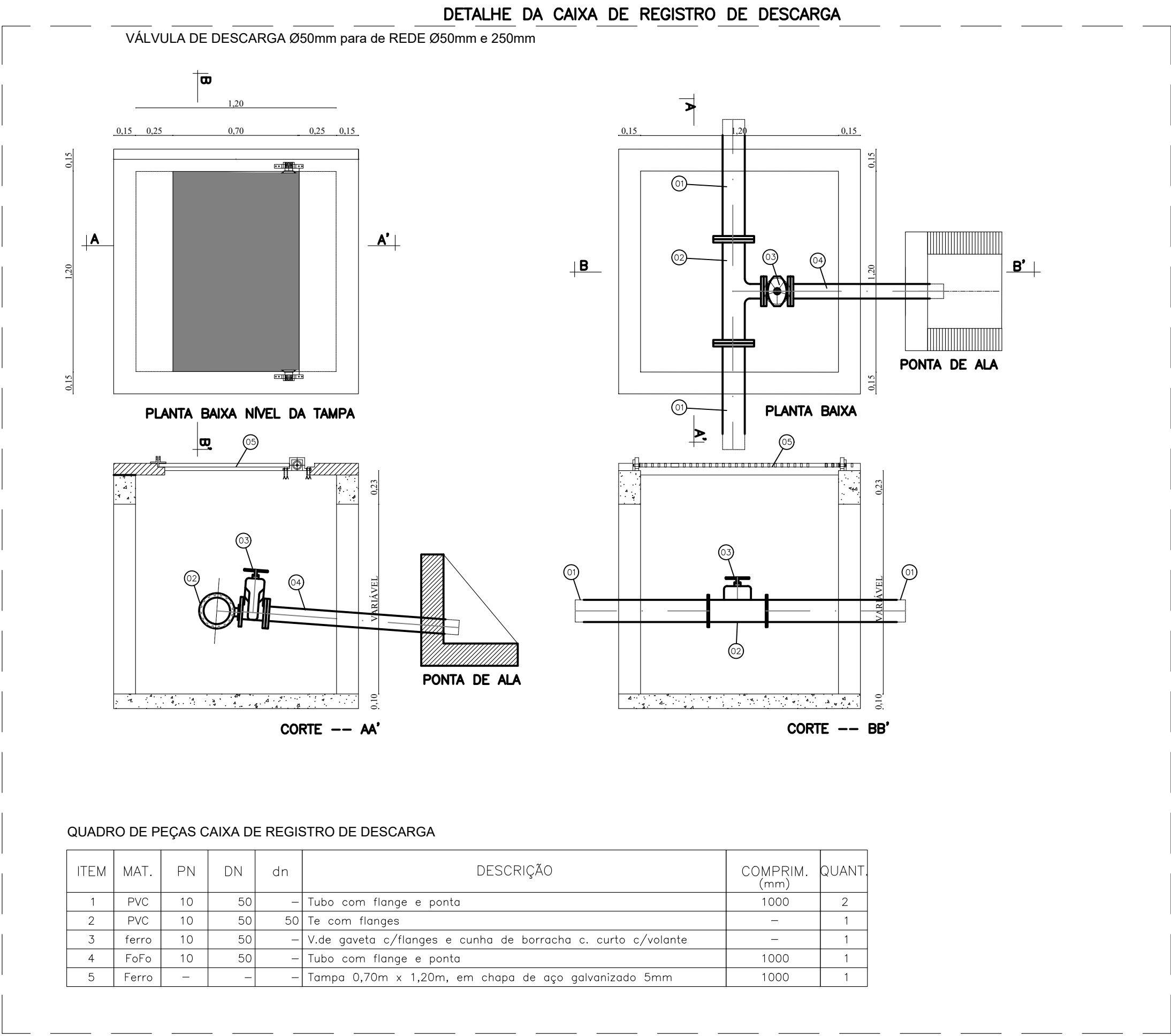
CÓDIGO:

SAA_PMDR_LOT25UH_EP_03_R00.dwg

DISCIPLINA:
ABASTECIMENTO

DATA:
Setembro/202

02 / 03



APROVAÇÕES/OBSERVAÇÕES			
Nº	REVISÕES	DATA	APROVAÇÃO

Aprovação:

PROJETO:



CONTRATANTE:



Responsável Técnico

Contratante:

DESCRIÇÃO: ELABORAÇÃO DO PROJETO DE ENGENHARIA E ARQUITETURA PARA CONSTRUÇÃO DE 25 UNIDADES HABITACIONAIS NO MUNICÍPIO DE DOIS RIACHOS/AL - MINHA CASA MINHA VIDA

ENDEREÇO: Dois Riachos/AL

PROJETO DE ABASTECIMENTO DE ÁGUA

CONTEÚDO: Detalhamento das caixas de registro

FOLHA: 03 / 03

DISCIPLINA: ABASTECIMENTO

DATA: Setembro/2025

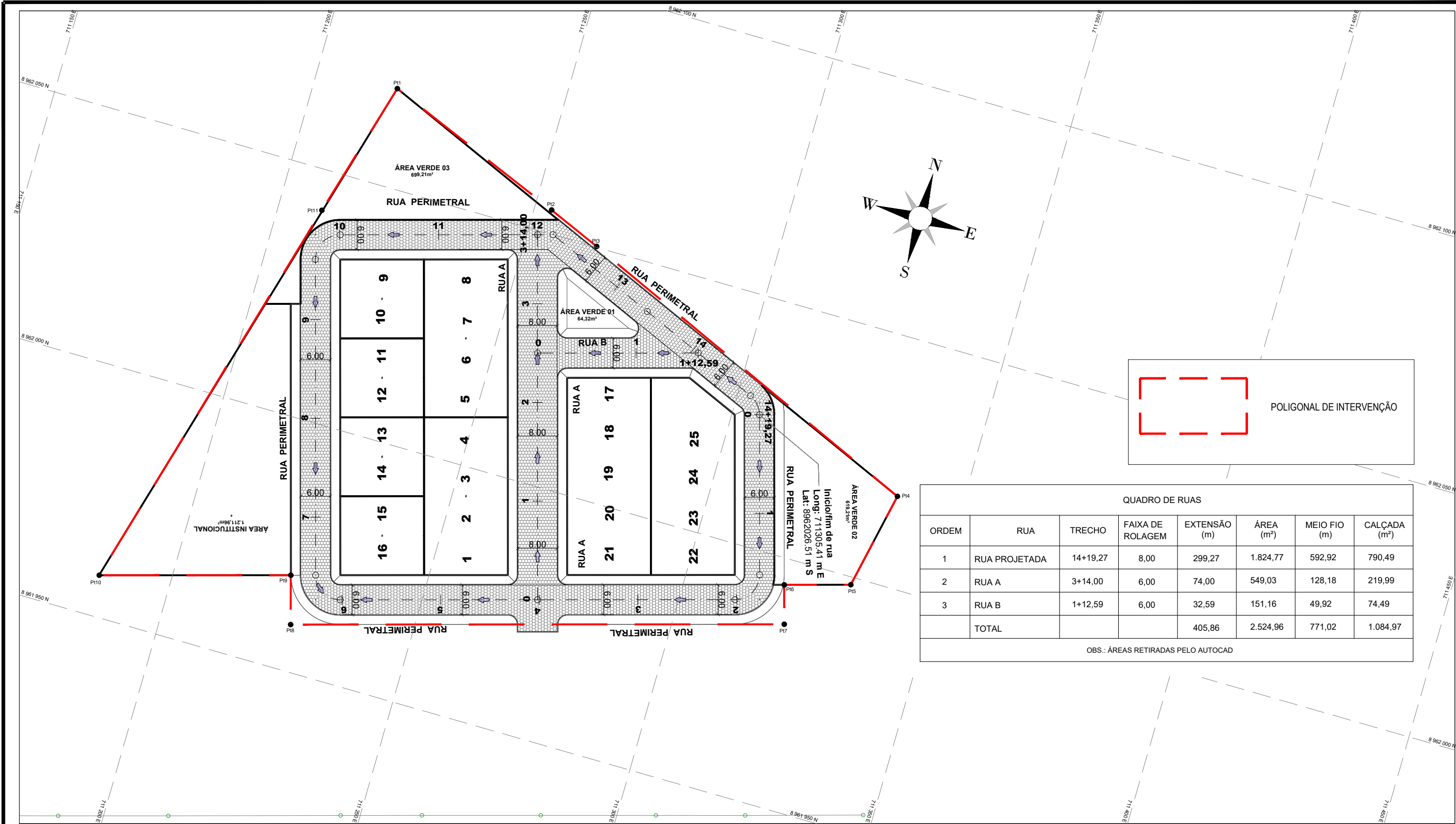
AUTOR DO PROJETO: Lucas Matheus Lós Menezes Lopes CREA/AL n. 0217976550

ÁREAS:

COLABORAÇÃO: José Luan Gomes Inocêncio

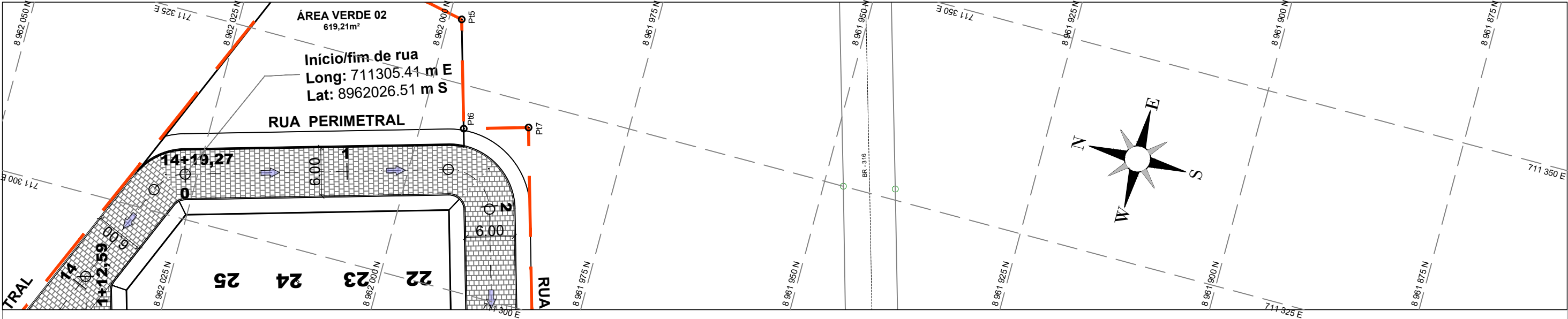
ESCALA: Indicada

CÓDIGO: SAA_PMDR_LOT25UH_EP_03_R00.dwg

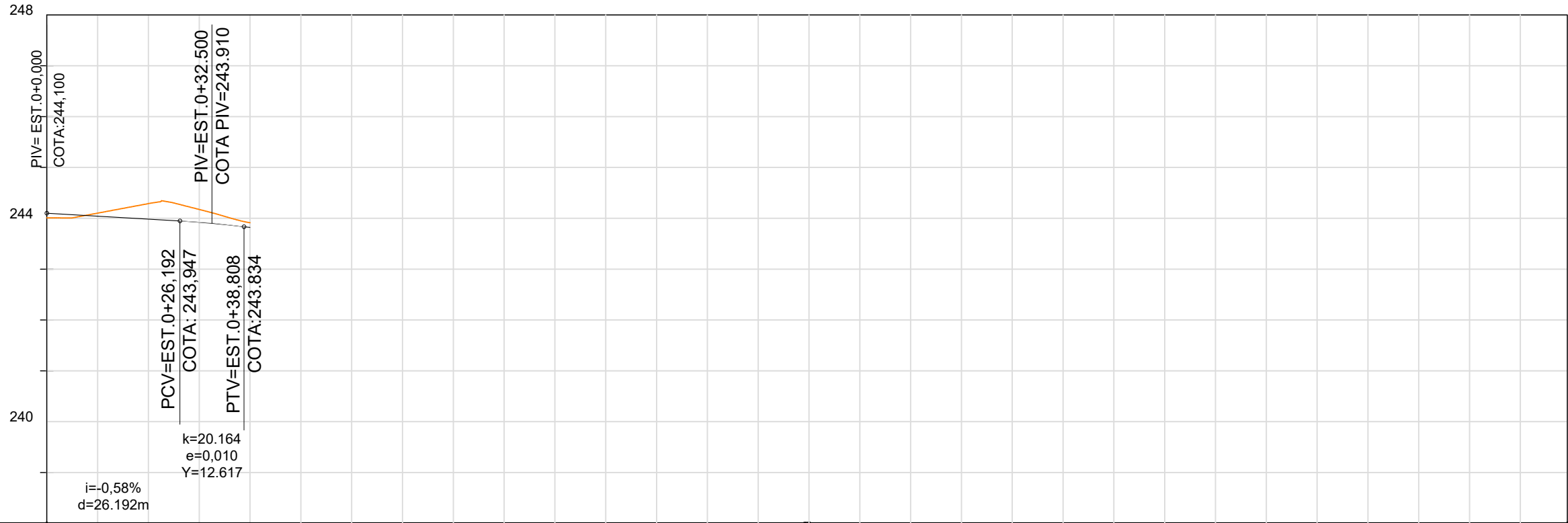


QUADRO DE RUAS							
ORDEM	RUA	TRECHO	FAIXA DE ROLAGEM	EXTENSÃO (m)	ÁREA (m²)	MEIO FIO (m)	CALÇADA (m²)
1	RUA PROJETADA	14+19,27	8,00	299,27	1.824,77	592,92	790,49
2	RUA A	3+14,00	6,00	74,00	549,03	128,18	219,99
3	RUA B	1+12,59	6,00	32,59	151,16	49,92	74,49
	TOTAL			405,86	2.524,96	771,02	1.084,97
OBS.: ÁREAS RETIRADAS PELO AUTOCAD							

Nº	DATA:	APROVAÇÃO:	AUTORIA:	DOCUMENTO:	OBSERVAÇÕES:	PROJETO:	PREFEITURA MUNICIPAL DE DOIS RIACHOS	SECRETARIA MUNICIPAL DE VIAÇÃO, OBRAS E URBANISMO	SMVOU
					<div><div><div><div><div></div><div>Greide projetado</div></div><div><div></div><div>Terreno existente</div></div><div><div></div><div>Eixo Projetado</div></div><div><div></div><div>Meio-fio existente</div></div><div><div></div><div>Meio-fio projetado</div></div><div><div></div><div>Cerca existente</div></div><div><div></div><div>Edificação existente</div></div><div><div></div><div>Calçada</div></div></div><div><div><div></div><div>Base Topográfica</div></div><div><div></div><div>Indicação da caída de águas pluvias</div></div><div><div></div><div>Pavimento de Paralelepípedo Projetado</div></div><div><div></div><div>Pavimento de Paralelepípedo existente</div></div><div><div></div><div>Poste existente</div></div></div></div></div>	<div><div><div></div><div>MF PROJETOS E CONSULTORIA</div></div></div>	<div><div><div></div><div>CONISA</div></div></div>		Folha nº: 01/08
						Responsável Técnico	Contratante		Data: Setembro de 2025
								PROJETO GEOMÉTRICO PLANTA GERAL DE IMPLANTAÇÃO	Escala: 1:750

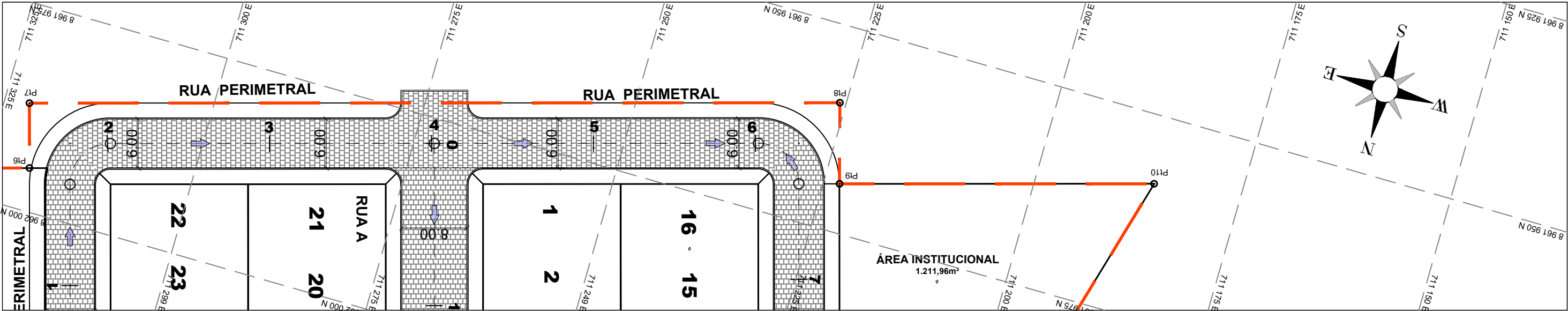


PERFIL LONGITUDINAL RUA PERÍMETRAL

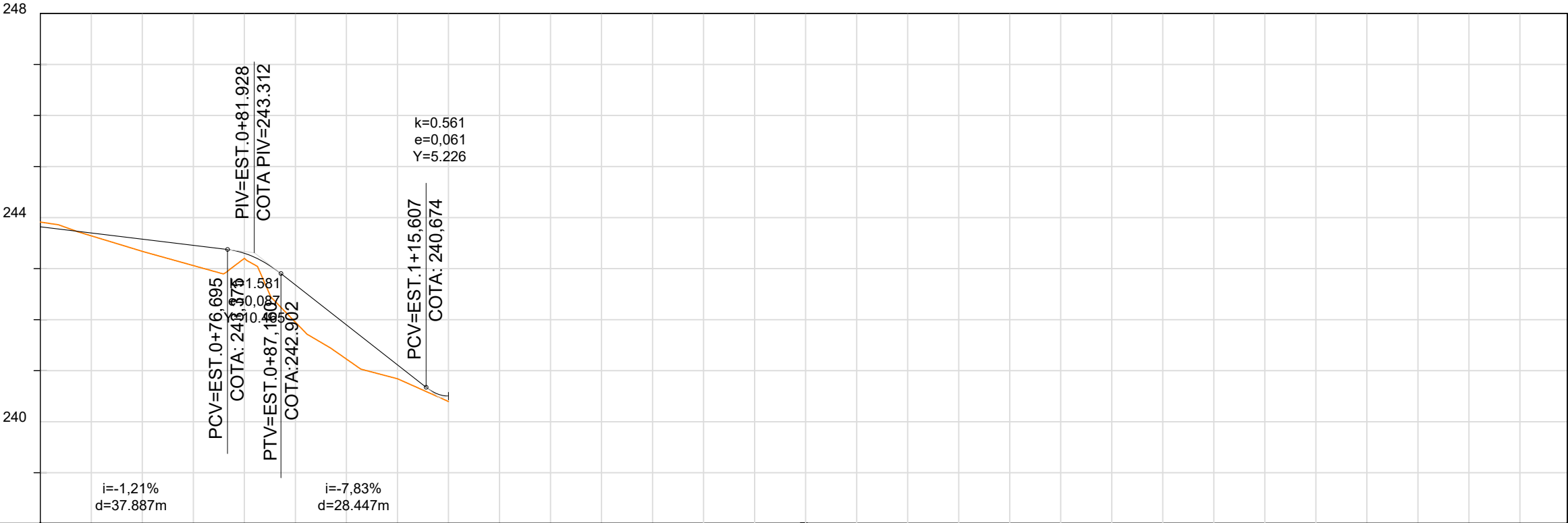


COTAS TERRENO/PROJETO	244,01 244,100	244,29 243,983	243,91 243,819
ESTAQUEAMENTO	0	1	2

Nº	DATA:	APROVAÇÃO:	AUTORIA:	DOCUMENTO:	OBSERVAÇÕES:	PROJETO:	PREFEITURA MUNICIPAL DE DOIS RIACHOS	SECRETARIA MUNICIPAL DE VIAÇÃO, OBRAS E URBANISMO	SMVOU
					<div><div><div>— Greide projetado</div><div>— Terreno existente</div><div>- - - Eixo Projetado</div><div>- - - Meio-fio existente</div><div>- - - Meio-fio projetado</div><div>- - - Cerca existente</div><div>— Edificação existente</div><div>— Calçada</div></div><div><div><div>⊙ Base Topográfica</div><div>➡ Indicação da caída de águas pluvias</div><div><div>▒ Pavimento de Paralelepípedo Projetado</div><div>▒ Pavimento de Paralelepípedo existente</div></div><div><div>○ Poste existente</div></div></div></div></div>	<div><div><div></div><div>MF PROJETOS E CONSULTORIA</div></div></div>	<div><div><div></div><div>CONISA</div></div></div>	Rua Perimetral Extensão = 299,27m Área = 1.824,77 m² Meio Fio = 592,92 m	Folha nº: 02/08
						Responsável Técnico	Contratante	PROJETO GEOMÉTRICO PLANTA BAIXA E PERFIL LONGITUDINAL	Escala: 1:500 1:1000

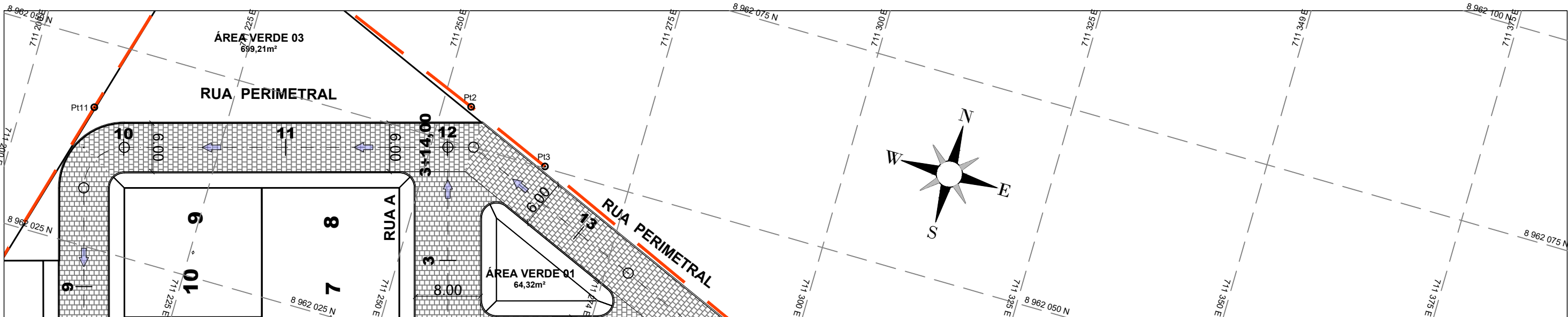


PERFIL LONGITUDINAL RUA PERÍMETRAL

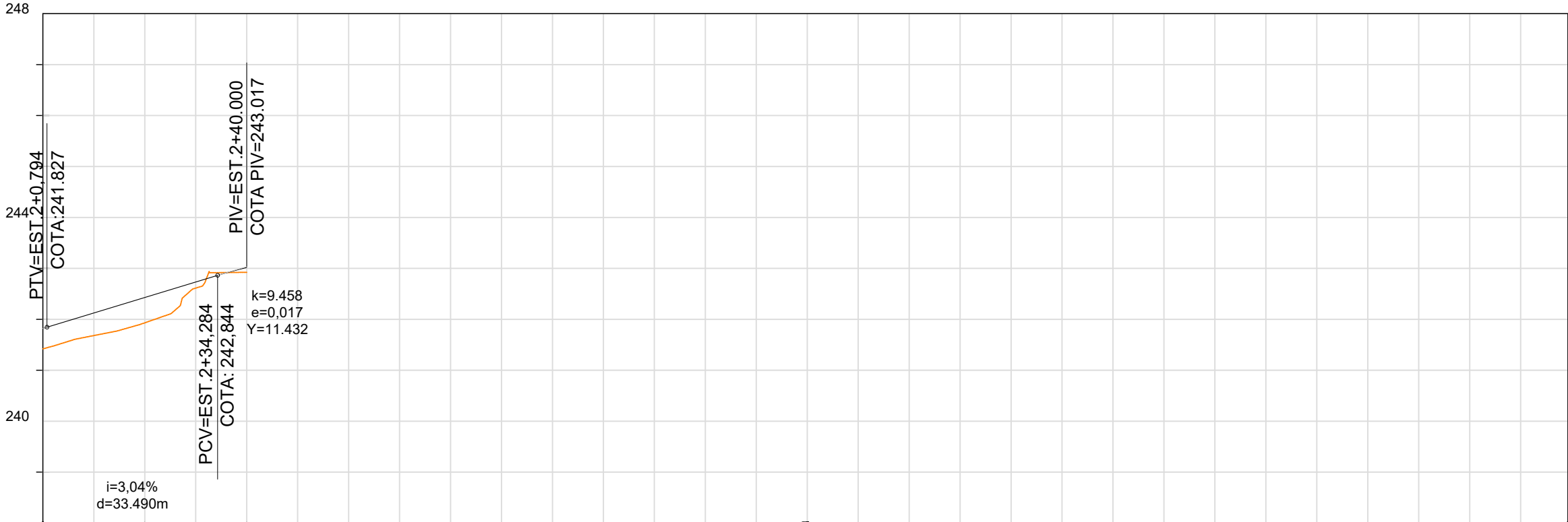


COTAS TERRENO/PROJETO	243,91	243,819	243,34	243,577	243,20	243,300	241,23	241,896	240,39	240,502
ESTAQUEAMENTO	2	3	4	5	6					

Nº	DATA:	APROVAÇÃO:	AUTORIA:	DOCUMENTO:	OBSERVAÇÕES:	PROJETO:	PREFEITURA MUNICIPAL DE DOIS RIACHOS	SECRETARIA MUNICIPAL DE VIAÇÃO, OBRAS E URBANISMO	SMVOU
					<div><div><div>— Greide projetado</div><div>— Terreno existente</div><div>— Eixo Projetado</div><div>--- Meio-fio existente</div><div>--- Meio-fio projetado</div><div>- - - Cerca existente</div><div>— Edificação existente</div><div>— Calçada</div></div><div><div>⊙ Base Topográfica</div><div>➡ Indicação da caída de águas pluvias</div><div>▒ Pavimento de Paralelepípedo Projetado</div><div>▒ Pavimento de Paralelepípedo existente</div><div>○ Poste existente</div></div></div>	<div><div></div><div>Responsável Técnico</div></div>	<div><div></div><div>Contratante</div></div>	Rua Perimetral Extensão = 299,27m Área = 1.824,77 m² Meio Fio = 592,92 m	Folha nº: 03/08
								PROJETO GEOMÉTRICO PLANTA BAIXA E PERFIL LONGITUDINAL	Escala: 1:500 1:1000



PERFIL LONGITUDINAL RUA PERÍMETRAL



COTAS TERRENO/PROJETO	241,40	241,803	241,91	242,410	242,90	243,000
ESTAQUEAMENTO	10	11		12		

Nº	DATA:	APROVAÇÃO:	AUTORIA:	DOCUMENTO:

OBSERVAÇÕES:

— Greide projetado

— Terreno existente

- - - Eixo Projetado

- - - Meio-fio existente

- - - Meio-fio projetado

- - - Cerca existente

— Edificação existente

— Calçada

⊙ Base Topográfica

➡ Indicação da caída de águas pluvias

▒ Pavimento de Paralelepípedo Projetado

▒ Pavimento de Paralelepípedo existente

○ Poste existente

PROJETO:

Responsável Técnico

PREFEITURA MUNICIPAL DE DOIS RIACHOS

Contratante

SECRETARIA MUNICIPAL DE VIAÇÃO, OBRAS E URBANISMO

Rua Perimetral
Extensão = 299,27m
Área = 1.824,77 m²
Meio Fio = 592,92 m

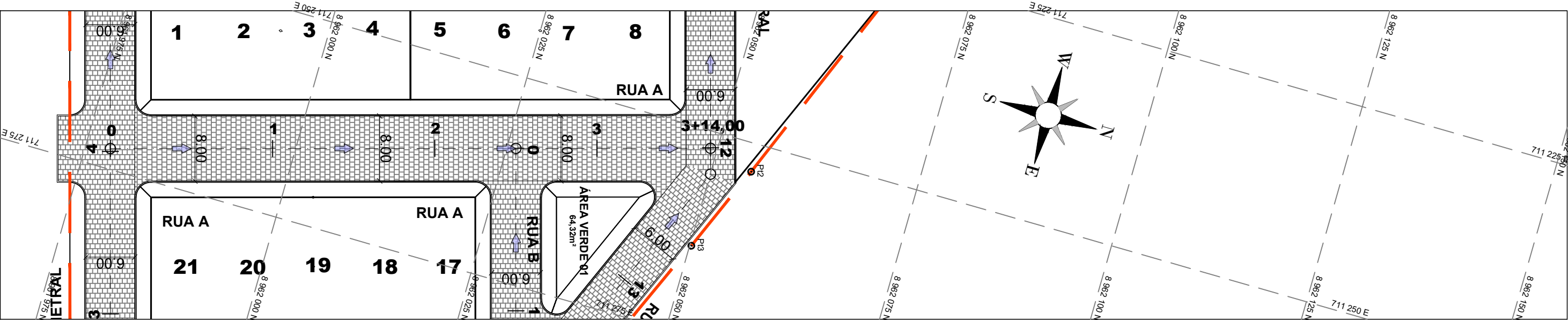
PROJETO GEOMÉTRICO
PLANTA BAIXA E PERFIL LONGITUDINAL

SMVOU

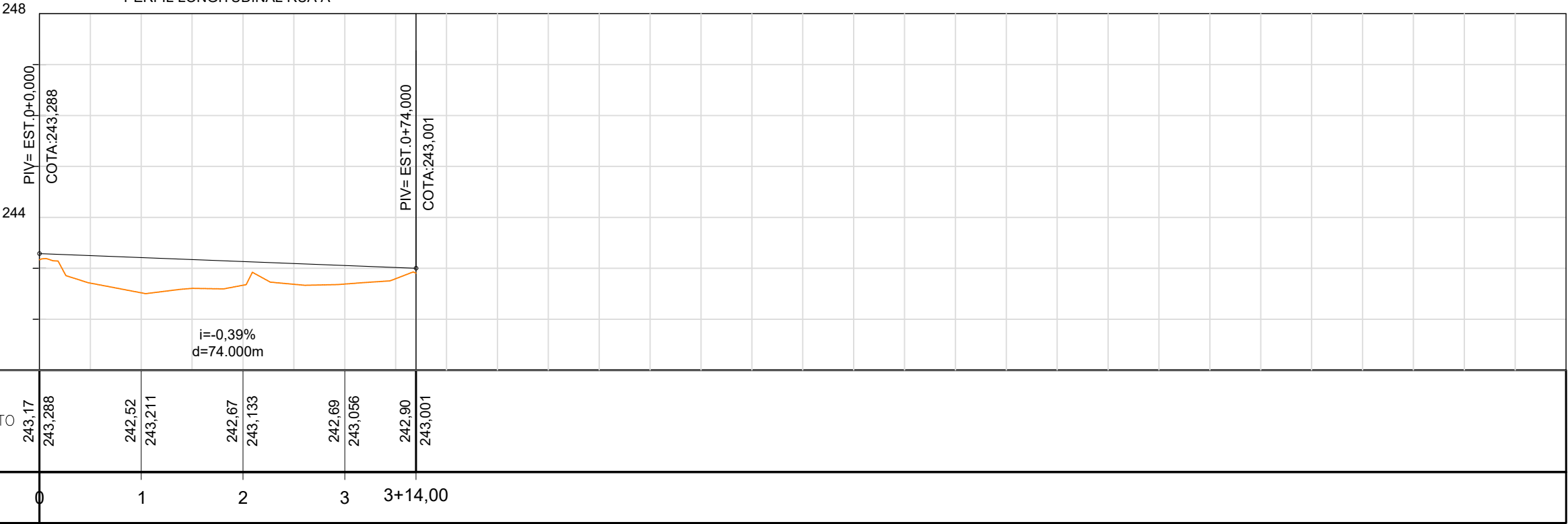
Folha nº:
05/08

Data:
Setembro de 2025

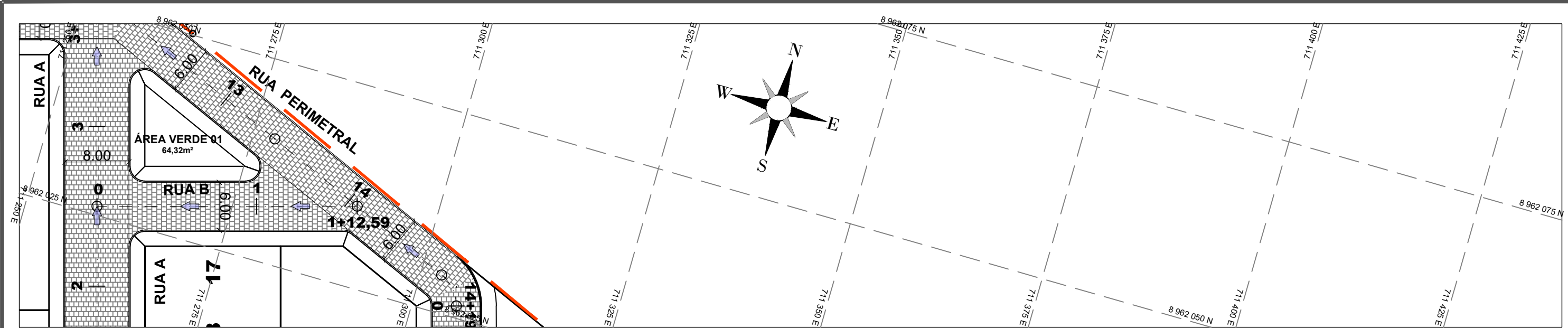
Escala:
1:500 1:1000



PERFIL LONGITUDINAL RUA A



Nº	DATA:	APROVAÇÃO:	AUTORIA:	DOCUMENTO:	OBSERVAÇÕES:	PROJETO:	PREFEITURA MUNICIPAL DE DOIS RIACHOS	SECRETARIA MUNICIPAL DE VIAÇÃO, OBRAS E URBANISMO	SMVOU
					<div><div><div>— Greide projetado</div><div>— Terreno existente</div><div>— Eixo Projetado</div><div>----- Meio-fio existente</div><div>----- Meio-fio projetado</div><div>- - - - - Cerca existente</div><div>— Edificação existente</div><div>— Calçada</div></div><div><div>⊙ Base Topográfica</div><div>➡ Indicação da caída de águas pluvias</div><div>▒ Pavimento de Paralelepípedo Projetado</div><div>▒ Pavimento de Paralelepípedo existente</div><div>○ Poste existente</div></div></div>	<div><div>MF PROJETOS E CONSULTORIA</div><div>Responsável Técnico</div></div>	<div><div>CONISA</div><div>Contratante</div></div>	Rua A Extensão = 74,00m Área = 549,03 m² Meio Fio = 128,18 m	Folha nº: 07/08
								PROJETO GEOMÉTRICO PLANTA BAIXA E PERFIL LONGITUDINAL	Escala: 1:500 1:1000



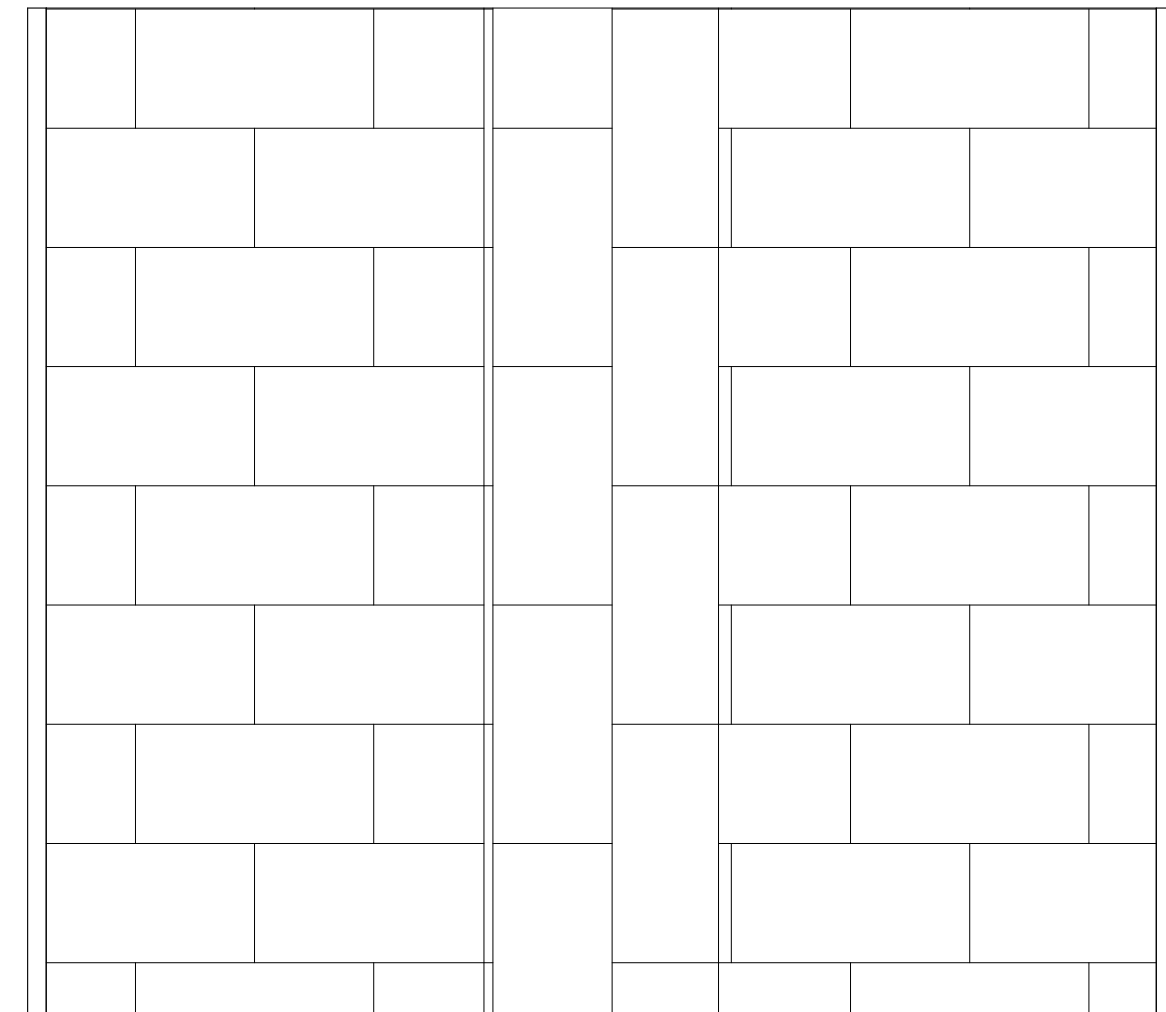
PERFIL LONGITUDINAL RUA B



COTAS TERRENO/PROJETO	242,69	243,094	243,31	243,577	243,81	243,770
ESTAQUEAMENTO	0	1	1+12,59			

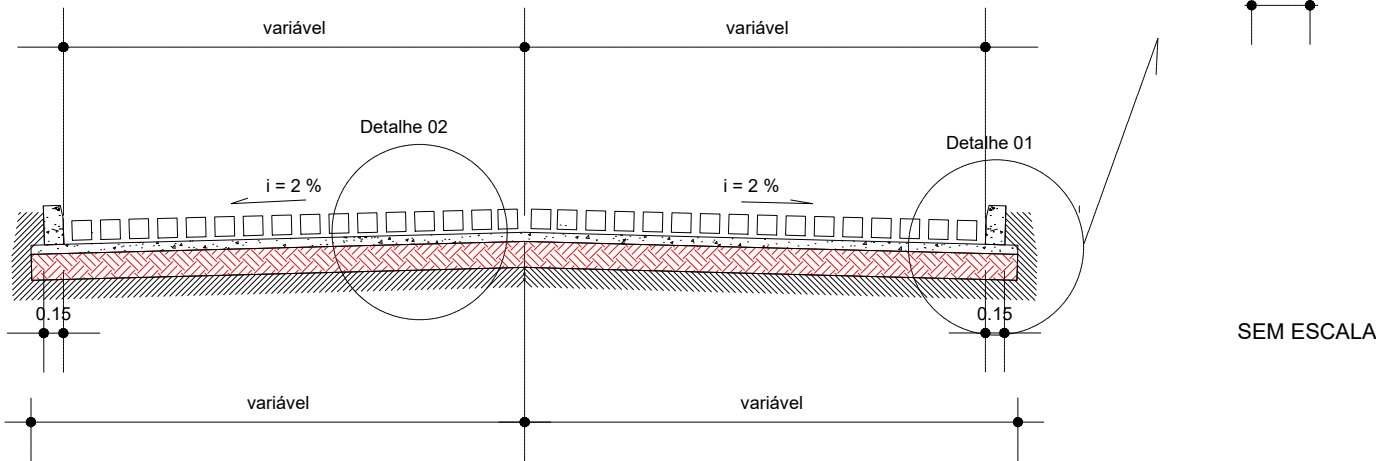
Nº	DATA:	APROVAÇÃO:	AUTORIA:	DOCUMENTO:	OBSERVAÇÕES:	PROJETO:	PREFEITURA MUNICIPAL DE DOIS RIACHOS	SECRETARIA MUNICIPAL DE VIAÇÃO, OBRAS E URBANISMO	SMVOU
					<div><div><div><div><div></div><div>Greide projetado</div></div><div><div><div></div><div>Terreno existente</div></div><div><div><div></div><div>Eixo Projetado</div></div><div><div><div></div><div>Meio-fio existente</div></div><div><div><div></div><div>Meio-fio projetado</div></div><div><div><div></div><div>Cerca existente</div></div><div><div><div></div><div>Edificação existente</div></div><div><div><div></div><div>Calçada</div></div></div></div><div><div><div></div><div>Base Topográfica</div></div><div><div><div></div><div>Indicação da caída de águas pluvias</div></div><div><div><div></div><div>Pavimento de Paralelepípedo Projetado</div></div><div><div><div></div><div>Pavimento de Paralelepípedo existente</div></div><div><div><div></div><div>Poste existente</div></div></div></div></div></div></div></div></div></div></div></div></div></div></div>	<div><div><div></div><div>MF PROJETOS E CONSULTORIA</div></div><div>Responsável Técnico</div></div>	<div><div><div></div><div>CONISA</div></div><div>Contratante</div></div>	<div>Rua B</div> <div>Extensão = 32,59m</div> <div>Área = 151,16 m²</div> <div>Meio Fio = 49,92 m</div>	<div>Folha nº:</div> <div>08/08</div> <div>Data:</div> <div>Setembro de 2025</div> <div>Escala:</div> <div>1:500 1:1000</div>
								<div>PROJETO GEOMÉTRICO</div> <div>PLANTA BAIXA E PERFIL LONGITUDINAL</div>	

▽



VISTA A
SEM ESCALA

Nº	DATA:	APROVAÇÃO:	AUTORIA:	DOCUMENTO:	LEGENDA	PROJETO:	PREFEITURA MUNICIPAL DE DOIS RIACHOS	SECRETARIA MUNICIPAL DE VIAÇÃO, OBRAS E URBANISMO	SMVOU
						 MF PROJETOS E CONSULTORIA	 CONISA Companhia Intercomunal de Saneamento e Obras		Folha nº: 01/03
								Data: Setembro de 2025	
					DETALHES			Escala: Indicado	



Nº	DATA:	APROVAÇÃO:	AUTORIA:	DOCUMENTO:	LEGENDA	PROJETO:	PREFEITURA MUNICIPAL DE DOIS RIACHOS	SECRETARIA MUNICIPAL DE VIAÇÃO, OBRAS E URBANISMO	SMVOU
						 MF PROJETOS E CONSULTORIA	 CONISA		Folha nº: 02/03
									Data: Setembro de 2025
								DETALHES	Escala: Indicado

PAVIMENTAÇÃO COM PARALELEPÍPEDOS PROCEDIMENTO

FIG. 1 – Assentamento em recuos

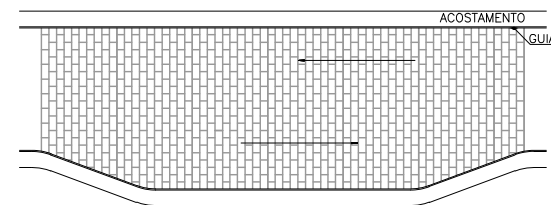


FIG. 2 – Assentamentos nos entroncamento

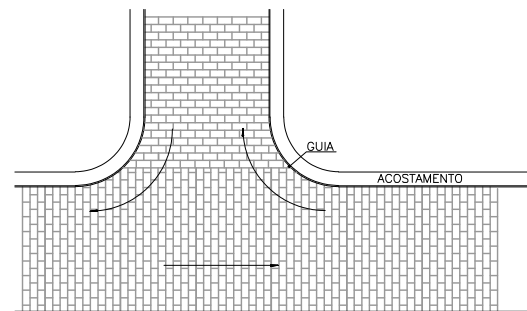


FIG. 3 – Assentamento nos cruzamentos em ângulo reto

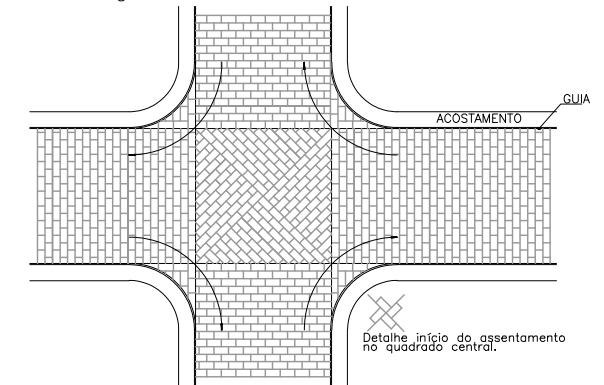


FIG. 4 – Assentamento em cruzamentos esconsos.

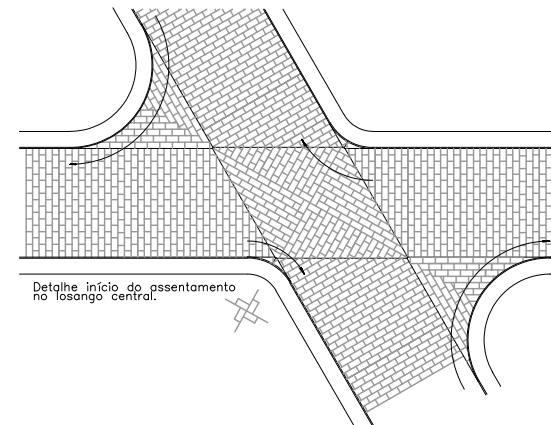


Fig. 5 – Assentamento em curva

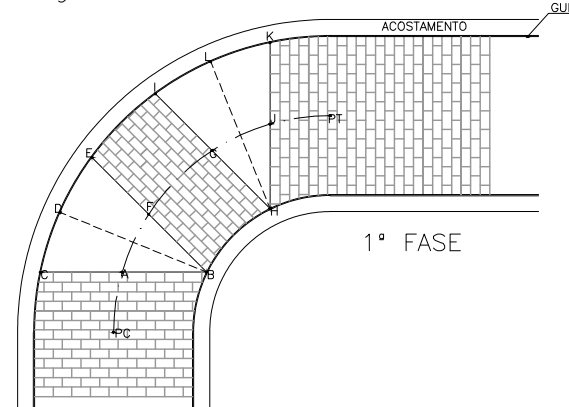


Fig. 5A – Assentamento em curva

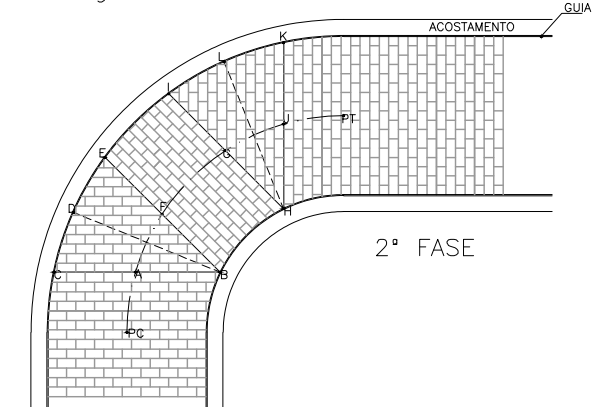
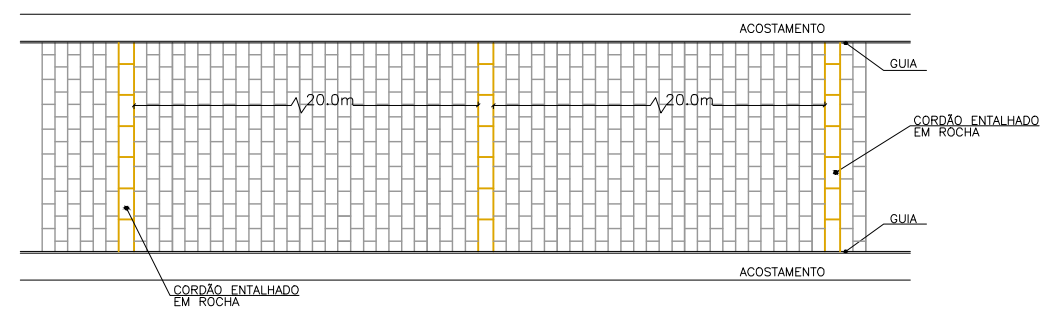


Fig. 6 – Execução de Travamentos



OBSERVAÇÃO:
 Para todas as vias que possuírem declividade longitudinal superior a 15% serão executados travamentos para os paralelepípedos a cada 20,0m através da utilização de cordões entalhados em rocha, que deverão possuir as mesmas características daquela utilizada para a confecção dos paralelepípedos de acordo com o demonstrado na FIGURA 6
 2 - O rejuntamento usado na Pavimentação deverá ter espessura mínima de 5,00 cm

Nº	DATA:	APROVAÇÃO:	AUTORIA:	DOCUMENTO:	LEGENDA	PROJETO:	PREFEITURA MUNICIPAL DE DOIS RIACHOS	SECRETARIA MUNICIPAL DE VIAÇÃO, OBRAS E URBANISMO	SMVOU
									Folha nº: 03/03
									Data: Setembro de 2025
								DETALHES	Escala: Indicado